

บทที่ 7 ระบบเผด็จการ

1. ความหมาย

ระบบเผด็จการ หมายถึง ระบบการเมืองการปกครองที่ยกย่องและให้ความสำคัญกับอำนาจรัฐและผู้ปกครอง ซึ่งเป็นผู้ใช้อำนาจนั้นๆ เหนือกว่าสิทธิเสรีภาพของบุคคล

2. หลักการของระบบเผด็จการ

หลักการทั่วไปของระบบเผด็จการคือ

- 1) ไม่ต้องการให้ประชาชนมีส่วนในการเมือง การปกครองของประเทศ
- 2) จำกัดสิทธิเสรีภาพต่างๆ อันพึงจะได้รับของประชาชน เช่น จำกัดสิทธิเสรีภาพทางการเมือง เศรษฐกิจ สังคม
- 3) ไม่ยอมรับความเสมอภาคของประชาชน ทำให้เกิดชนชั้นผู้ปกครองและผู้อยู่ใต้อำนาจผู้ปกครองนั้นๆ อันได้แก่ ประชาชนทั่วไป
- 4) ถือเจตนาธรรมและความต้องการของผู้นำเป็นหลัก ประชาชนจะต้องเชื่อและปฏิบัติตามผู้นำผู้ปกครองอย่างเคร่งครัด
- 5) มนุษย์ไม่เท่าเทียมกันโดยธรรมชาติ ผู้ด้อยกว่าต้องเชื่อฟังปฏิบัติตามผู้เหนือกว่า มนุษย์ในธรรมชาติแล้วไม่มีเหตุผล ไม่สามารถปกครองตนเอง

3. รูปแบบระบบเผด็จการ

ระบบเผด็จการ แบ่งเป็น 2 ประเภทใหญ่ๆ ดังนี้

1. ระบบเผด็จการอำนาจนิยม (Authoritarianism) หมายถึง ระบบเผด็จการที่ควบคุมสิทธิเสรีภาพทางการเมืองของประชาชนแต่ยังให้สิทธิเสรีภาพด้านเศรษฐกิจ และสังคม แก่ประชาชน

2. ระบบเผด็จการเบ็ดเสร็จ (Totalitarianism) หมายถึง ระบบเผด็จการที่ควบคุมสิทธิและเสรีภาพทั้งการเมืองการปกครอง เศรษฐกิจ สังคม รวมทั้งสถาบันและองค์กรต่างๆ

2.1 ระบบเผด็จการเบ็ดเสร็จมีดังนี้

2.1.1 เผด็จการฟาสซิสต์ – นาซี เกิดขึ้นในประเทศอิตาลี ช่วงหลังสงครามโลกครั้งที่ 1 เช่นเดียวกับขบวนการนาซีในประเทศเยอรมนี

หลักการ แนวคิดและอุดมการณ์ทั้งของฟาสซิสต์ และนาซี มีความคล้ายคลึงกันมากคือ

1. เชื่อในความไม่เสมอภาคของมนุษย์
2. เห็นความสำคัญของรัฐหรือประเทศ
3. ยึดมั่นในหลักผู้นำ
4. เน้นในความรักชาติหรือชาตินิยมอย่างรุนแรง
5. เชื่อในหลักเชื้อชาตินิยม
6. เชื่อในหลักการใช้อำนาจอย่างรุนแรง
7. เผด็จการนาซี มีความโหดเหี้ยมรุนแรงกว่าเผด็จการฟาสซิสต์

ขบวนการฟาสซิสต์ – นาซี หรือญี่ปุ่นในช่วงหลังสงครามโลกครั้งที่ 2 จะเห็นได้ว่า ขบวนการเหล่านี้ยังอยู่ในสังคมโลกตลอดมาจนกระทั่งปัจจุบัน เพียงแต่สภาพการณ์ต่างๆ แปรเปลี่ยนไปตามยุคสมัย

2.1.2 เผด็จการคอมมิวนิสต์ หลักการนี้นำเสนอโดย คาร์ล มาร์กซ์ และต่อมา นิโคไล เลนิน ได้นำเอาหลักการนี้ไปปฏิวัติรัสเซีย และ เหมาเจ๋อตุง ไปปรับใช้ในการปฏิวัติในจีน

หลักการ ของเผด็จการคอมมิวนิสต์ มีลักษณะสำคัญดังนี้

1. ปกครองแบบรวมอำนาจทั้งการเมือง เศรษฐกิจ สังคม อย่างเบ็ดเสร็จ
2. มีพรรคคอมมิวนิสต์เป็นพรรคการเมืองเดียว ทำหน้าที่ปกครองบริหารประเทศแทนชนชั้นกรรมาชีพ
3. การบริการมุ่งเพื่อจัดสรรผลประโยชน์ให้ทั่วกัน รัฐเป็นเจ้าของปัจจัยการผลิต จัดสวัสดิการ ขจัดการเอารัดเอาเปรียบ
4. ยึดอุดมการณ์ ลัทธิมาร์กซิส เป็นแนวในการพัฒนาสังคม เน้นการทำงานที่มีผลตอบแทนตามที่จำเป็น ไม่ยึดติดกับกรรมสิทธิ์ในทรัพย์สินต่างๆ
5. รัฐเป็นผู้วางแผนดำเนินงานหรือนโยบายเศรษฐกิจ การเมือง และสังคม

ระบอบเผด็จการคอมมิวนิสต์ปัจจุบันได้เสื่อมความนิยมลง เนื่องจากขัดกับหลักการที่ว่า ประชาชนต้องการกินดีอยู่ดีและสิทธิเสรีภาพ จึงได้ขยับมาแปรเปลี่ยนเป็นระบอบทุนนิยมประชาธิปไตยมากขึ้น เช่น อดีตสหภาพโซเวียต สาธารณรัฐประชาชนจีน ลาว เวียดนาม กัมพูชา ฯลฯ

ข้อแตกต่างของเผด็จการอำนาจนิยมกับเผด็จการเบ็ดเสร็จ

เผด็จการอำนาจนิยม	เผด็จการเบ็ดเสร็จ
<ol style="list-style-type: none"> 1. ควบคุมแต่อำนาจทางการเมือง 2. ยังใช้กฎหมาย แต่มีกฎอัยการศึก และศาลทหาร 3. ประชาชนยังแสดงความเห็นวิจารณ์ได้บ้าง 	<ol style="list-style-type: none"> 1. ควบคุมเบ็ดเสร็จทั้งการเมือง เศรษฐกิจ สังคม 2. ไม่ใช้กฎหมาย แต่ใช้ระบบเด็ดขาด เข้มงวด 3. ประชาชนต้องยึดมั่นอุดมการณ์และอุทิศกายและใจให้รัฐ

ข้อแตกต่างของเผด็จการฟาสซิสต์ – นาซี กับ เผด็จการคอมมิวนิสต์

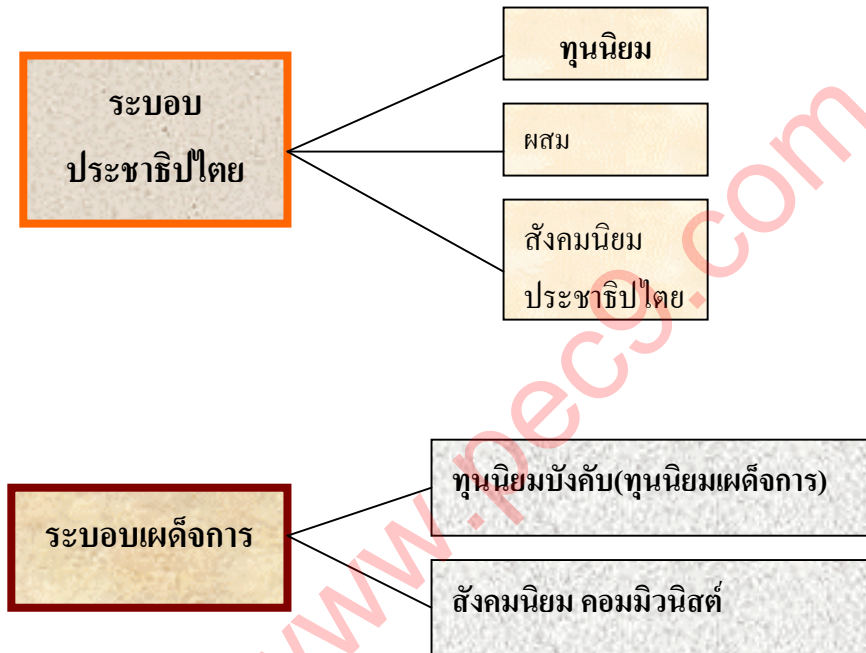
เผด็จการฟาสซิสต์ – นาซี	เผด็จการคอมมิวนิสต์
<ol style="list-style-type: none"> 1. ยึดมั่นในอุดมการณ์ฟาสซิสต์ – นาซี 2. ยังยินยอมให้มีชนชั้นนายทุน กรรมสิทธิ์เอกชน ปล่อยให้การผลิตเป็นของเอกชน แต่อยู่ภายใต้การควบคุมของรัฐ 3. การบริหารมุ่งเพื่อการจัดสรรผลประโยชน์แก่พรรคฟาสซิสต์ – นาซี และพวกพ้องชนชั้นสูง 4. ตัวอย่างประเทศ : อิตาลี เยอรมนี อิตาลี ญี่ปุ่น 	<ol style="list-style-type: none"> 1. ยึดมั่นในอุดมการณ์เผด็จการชนชั้นกรรมาชีพ ของลัทธิมาร์กซิสต์ 2. ทำลายชนชั้นนายทุน เชิดชูชนชั้นกรรมาชีพ(กรรมกร – ชาวไร่ชาวนา) ปล่อยให้การผลิตเป็นของรัฐแต่เพียงผู้เดียว และไม่มีกรรมสิทธิ์เอกชน 3. การบริหารมุ่งเพื่อการจัดสรรผลประโยชน์อย่างทั่วถึง ขจัดการเอารัดเอาเปรียบ 4. ตัวอย่างประเทศ : อดีตจีน อดีตสหภาพโซเวียต คิวบา เกาหลีเหนือ

เปรียบเทียบระบอบประชาธิปไตยและเผด็จการ

หัวข้อ	ประชาธิปไตย	เผด็จการ
1. อำนาจธิปไตย	เป็นของปวงชน	เป็นของผู้นำหรือกลุ่มบุคคล
2. การมีส่วนร่วมทางการเมืองของประชาชน	ให้สิทธิและเสรีภาพทางการเมือง	ปิดกั้นสิทธิและเสรีภาพทางการเมือง
3. ลักษณะการปกครอง	ยึดเสียงข้างมาก	ยึดแนวความคิดของผู้ปกครอง
4. พรรคการเมือง	มีพรรคการเมืองหลายพรรค	มีพรรคการเมืองเพียงพรรคเดียว
5. ระบบเศรษฐกิจ	ใช้แนวคิดทุนนิยม	ใช้แนวคิดสังคมนิยม

ความสัมพันธ์ของระบอบการเมืองและระบบเศรษฐกิจ

ระบอบการเมืองและระบบเศรษฐกิจ มีความสัมพันธ์กันอย่างมีนัยสำคัญ คือ เมื่อประเทศหนึ่งในโลกเลือกใช้ระบบการเมืองใดก็จะเลือกใช้ระบบเศรษฐกิจที่สอดคล้องกับระบอบการเมืองด้วย ซึ่งสามารถสรุปเป็นแผนภูมิได้ดังนี้



แบบทดสอบ

1.(มข 43) ลักษณะที่เหมือนกันระหว่างการปกครองระบอบเผด็จการอำนาจนิยมกับระบอบเผด็จการอำนาจเบ็ดเสร็จ คือ ข้อใด

1. การมีกระบวนการยุติธรรม
2. มุ่งควบคุมกิจกรรมทางเศรษฐกิจ
3. ประชาชนต้องสำนึกในบุญคุณของรัฐ
4. ผู้นำใช้อำนาจเพื่อรักษาเสถียรภาพของตัวเอง

2.(มข 45) ในสมัยสงครามโลกครั้งที่ 2 ประเทศในกลุ่มใดปกครองโดยระบอบเผด็จการ

1. จีน รัสเซีย
2. อิตาลี ญี่ปุ่น
3. อิตาลี เยอรมัน
4. จีน เยอรมัน

3.(มข 50) ข้อใดเป็นการแบ่งรูปแบบการปกครองแบบเผด็จการที่ถูกต้อง

1. เผด็จการเบ็ดเสร็จ - เผด็จการฟาสซิสต์
2. เผด็จการอำนาจนิยม - เผด็จการทหาร
3. เผด็จการเบ็ดเสร็จ - เผด็จการอำนาจนิยม
4. เผด็จการฟาสซิสต์ - เผด็จการคอมมิวนิสต์